



გარემოს დაცვისა და სოფლის
მეურნეობის სამინისტრო



სსიპ გარემოსდაცვითი
ინფორმაციისა და
განათლების ცენტრი



Schweizerische Eidgenossenschaft
Confédération suisse
Confederazione Svizzera
Confederaziun svizra

Swiss Agency for Development
and Cooperation SDC



შვედეთი
Sverige



სამაგისტრო მწვანე პროგრამები



საქართველოს გარემოს დაცვისა და სოფლის მეურნეობის სამინისტროს სსიპ გარემოსდაცვითი ინფორმაციისა და განათლების ცენტრის საქმიანობის ერთ-ერთი მთავარი მიმართულება გარემოსდაცვითი განათლების ხელშეწყობაა ქვეყნის მასშტაბით, რაც გულისხმობს სხვადასხვა სამიზნე ჯგუფებზე მორგებული პროგრამებისა და აქტივობების განხორციელებას. ამ გზით, ცენტრი უზრუნველყოფს გაზიარებული ცოდნის საფუძველზე საზოგადოებაში გარემოსდაცვითი ცნობიერების ამაღლებას და საქართველოს მოქალაქეებში გარემოსდაცვითი უნარ-ჩვევების ჩამოყალიბებას.

პუბლიკაციის მიზანია გარემოსდაცვითი პროფესიების პოპულარიზაცია ახალგაზრდებში. პუბლიკაცია აერთიანებს „მწვანე პროგრამებს“, რომლებიც სამაგისტრო საფეხურზე ისწავლება და მოიცავს შესაბამის დასაქმების სფეროებს.

პუბლიკაცია მომზადდა სსიპ გარემოსდაცვითი ინფორმაციისა და განათლების ცენტრის მიერ და დაიბეჭდა პიოტრის - „კლიმატის ცვლილებით გამოწვეული კატასტროფების რისკის შემცირება საქართველოში“ ფაზგებში, რომელიც თანადაფინანსებულია საქართველოს მთავრობის, კლიმატის მწვანე ფონდის (GCF), შვედეთის და შვეიცარიის მთავრობების მიერ, ხოლო მის განხორციელებას გაეხოს განვითარების პიოტრის (UNDP) უზრუნველყოფს.



გამოყენებითი ბიოქიმია და ბიოტექნოლოგია

პროგრამის ფარგლებში სტუდენტი მიიღებს: ფართო თეორიულ ცოდნას ბიოქიმიისა და ბიოტექნოლოგიების დარგში, შეისწავლის ფუნდამენტურ ბიოლოგიურ პროცესებს მოლეკულურ და უჯრედულ დონეზე, მოემზადება კვლევაზე ორიენტირებული კარიერისთვის აკადემიურ და ბიოტექნოლოგიური ინდუსტრიის სფეროში.

უნივერსიტეტი:

სსიპ - ილიას სახელმწიფო
უნივერსიტეტი

ფაკულტეტი:

საბუნებისმეტყველო
მეცნიერებისა და
მედიცინის ფაკულტეტი



დასაქმების სფერო:

- სახელმწიფო უწყებები (მაგ. საქართველოს გარემოს დაცვისა და სოფლის მეურნეობის სამინისტრო, გარემოს ეროვნული სააგენტო, გარემოსდაცვითი ინფორმაციისა და განათლების ცენტრი, სამეცნიერო-კვლევითი ცენტრი)
- სამეცნიერო-კვლევითი ორგანიზაციები
- ბიოტექნოლოგიური საწარმოები
- ფარმაცევტული კომპანიები
- ფარმაკოლოგიური პრეპარატების ხარისხის კონტროლის ლაბორატორიები
- სამედიცინო, სასოფლო-სამეურნეო და დიაგნოსტიკური ლაბორატორიები



ფიზიკური გეოგრაფია და გარემოს მდგრადი განვითარება

პროგრამის ფარგლებში სტუდენტი მიიღებს საფუძვლიან განათლებას გეოგრაფიაში, გამოუმუშავდება სამეცნიერო კვლევის სხვადასხვა გეოგრაფიული და გარემოსდაცვითი პრობლემების გადაჭრის უნარი მდგრადი განვითარების ქრილში, რაც ხელს შეუწყობს გეოგრაფიაში კვლევითი და ინოვაციური უნარების განვითარებას, საზოგადოებისთვის აქტუალური პრობლემების გადანყვეტას, ბუნებისა და საზოგადოების ურთიერთკავშირის შეფასებას.

უნივერსიტი:

სსიპ - ივანე ჯავახიშვილის სახელობის თბილისის სახელმწიფო უნივერსიტეტი

სსიპ - ბათუმის შოთა რუსთაველის სახელმწიფო უნივერსიტეტი

ფაკულტეტი:

ზუსტ და საბუნებისმეტყველო მეცნიერებათა ფაკულტეტი



საბუნებისმეტყველო მეცნიერებათა და ჯანდაცვის ფაკულტეტი



დასაქმების სფერო:

- სახელმწიფო უწყებები (მაგ. საქართველოს გარემოს დაცვისა და სოფლის მეურნეობის სამინისტრო, გარემოს ეროვნული სააგენტო, გარემოსდაცვითი ინფორმაციისა და განათლების ცენტრი, სამეცნიერო-კვლევითი ცენტრი)
- სამეცნიერო-კვლევითი ორგანიზაციები
- საპროექტო-სამშენებლო ორგანიზაციები
- ტურისტული სააგენტოები
- სატრანსპორტო ორგანიზაციები



გამოყენებითი ბიომეცნიერებები და ბიოტექნოლოგია

პროგრამის ფარგლებში სტუდენტი მიიღებს ფართო თეორიულ ცოდნას ბიომეცნიერებებისა და ბიოტექნოლოგიის მულტიდისციპლინურ დარგში, ბიომეცნიერებების ფართო სპექტრის დისციპლინებში, ჯანდაცვის, სურსათის, გარემოს დაცვისა და აგრარული ბიოტექნოლოგიის მიმართულებით. სტუდენტი შეძლებს დარგის უახლესი კვლევის მეთოდების, ინოვაციური გზებისა და იდეების გამოყენებას კომპლექსური პრობლემების გადასაწყვეტად. სტუდენტს გამოუმუშავდება ისეთი უნარი, რომელიც დაეხმარება ინფორმაციის კრიტიკული ანალიზის საფუძველზე დამოუკიდებლად გამოიტანოს დასაბუთებული დასკვნები და წარადგინოს სამეცნიერო ინფორმაცია და კვლევის შედეგი.

უნივერსიტეტი:

სსიპ - ივანე ჯავახიშვილის სახელობის თბილისის სახელმწიფო უნივერსიტეტი

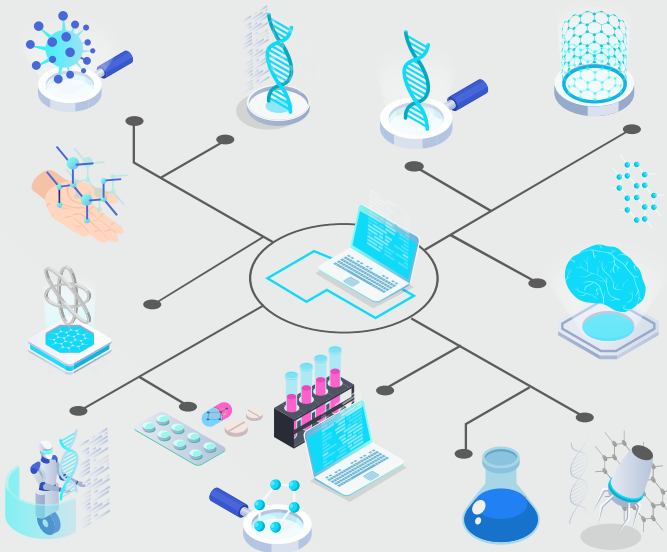
ფაკულტეტი:

ზუსტ და საბუნებისმეტყველო მეცნიერებათა ფაკულტეტი



დასაქმების სფერო:

- სახელმწიფო უწყებები (მაგ. საქართველოს გარემოს დაცვისა და სოფლის მეურნეობის სამინისტრო, დაცული ტერიტორიების სააგენტო, გარემოს ეროვნული სააგენტო, გარემოსდაცვითი ინფორმაციისა და განათლების ცენტრი)
- სამეცნიერო-კვლევითი ორგანიზაციები
- ჯანდაცვის, სასურსათო, სასოფლო-სამეურნეო დაწესებულებები
- ზოგადსაგანმანათლებლო დაწესებულებები
- უმაღლესი სასწავლო დაწესებულებები
- კლინიკურ-სადიაგნოსტიკო ცენტრები და შესაბამისი პროფილის ლაბორატორიები
- ბიოლოგიური ექსპერტიზის სამსახურები
- ფარმაცოლოგიური და ფარმაცევტული კომპანიები
- სანიტარული უსაფრთხოების და სურსათის უვნებლობის სამსახურები
- ზოოპარკი
- ბოტანიკური ბაღები



გეოგოგოლოგია, კარტოგრაფია და ლანდშაფტური დაგეგმარება

პროგრამის გავლის შემდეგ სტუდენტს ექნება გეოგრაფიის თეორიული საკითხების ღრმა ცოდნა, ამ სფეროში შემდგომი საქმიანობისათვის საჭირო პრაქტიკული და ინოვაციურ-შემოქმედებითი უნარ-ჩვევები: ასევე, მიღებული ცოდნით სტუდენტი შეძლებს ხელი შეუწყოს გეოგრაფიის, ლანდშაფტური, კარტოგრაფია-გეოინფორმატიკის, როგორც ერთ-ერთი მნიშვნელოვანი და აქტუალური დარგის განვითარებას.

უნივერსიტეტი:

სსიპ - ივანე ჯავახიშვილის სახელობის თბილისის სახელმწიფო უნივერსიტეტი

ფაკულტეტი:

ზუსტ და საბუნებისმეტყველო მეცნიერებათა ფაკულტეტი



დასაქმების სფერო:

- სახელმწიფო უწყებები (მაგ. საქართველოს გარემოს დაცვისა და სოფლის მეურნეობის სამინისტრო, დაცული ტერიტორიების სააგენტო, გარემოს ეროვნული სააგენტო, გარემოსდაცვითი ინფორმაციისა და განათლების ცენტრი)
- საერთაშორისო ორგანიზაციები და საგრანტო პროექტები
- სამეცნიერო-კვლევითი ორგანიზაციები
- სატრანსპორტო და ლოჯისტიკური ორგანიზაციები
- ექსპერტიზის ბიუროები
- საჯარო და კერძო რეესტრი



გაოცენებითი გეოგრაფია

პროგრამის ფარგლებში სტუდენტი მიიღებს თეორიულ ცოდნას შემდეგ საკითხებზე: გეოგრაფიული თეორიების ვერიფიკაცია, მონაცემთა დამუშავება გეოგრაფიული საინფორმაციო სისტემებითა და გრაფიკული პროგრამებით, მოვლენათა ტრანსფორმაციის პროგნოზული მოდელირება, რეგულირების სქემების შექმნა და მართვის ინოვაციური ექსპერიმენტების პრაგმატული შეფასება. სტუდენტი, ასევე, შეისწავლის ჰავის სარტყლების პრინციპული სქემების კლიმატოგრაფიულ შეფასებებსა და ინტერპრეტაციას, რეგიონულ დაგეგმარებასა და ეკო საფრთხეების რეგულირების ინოვაციური სქემების პრაგმატულ ათვისებას.

უნივერსიტეტი:

სსიპ - სოხუმის სახელმწიფო უნივერსიტეტი

ფაკულტეტი:

სახუნებისმეტყველო მეცნიერებათა, მათემატიკის, ტექნოლოგიებისა და ფარმაციის ფაკულტეტი



დასაქმების სფერო:

- სახელმწიფო უწყებები (მაგ. საქართველოს გარემოს დაცვისა და სოფლის მეურნეობის სამინისტრო, დაცული ტერიტორიების სააგენტო, გარემოს ეროვნული სააგენტო, გარემოსდაცვითი ინფორმაციისა და განათლების ცენტრი, საქართველოს ეკონომიკისა და მდგრადი განვითარების სამინისტრო, საქართველოს პარლამენტის შესაბამისი კომიტეტი, კვლევითი ინსტიტუტი)
- საერთაშორისო ორგანიზაციები და საგრანტო პროექტები
- ადგილობრივი თვითმმართველობები (საქალაქო სამსახურები)
- შესაბამისი პროფილის არასამთავრობო ორგანიზაციები
- ტურისტული სააგენტოები
- სატრანსპორტო ორგანიზაციები



ეკოლოგია

პროგრამის ფარგლებში სტუდენტი მიიღებს ეკოლოგიის ღრმა სისტემურ ცოდნას, შეისწავლის ცოცხალი სამყაროს მრავალფეროვნებას, ცოცხალი ორგანიზმების, მათი პოპულაციების, თანასაზოგადოებების ერთმანეთთან და გარემოსთან ურთიერთდამოკიდებულების კანონზომიერებას. ამასთანავე, ეკოსისტემებზე კლიმატის ცვლილებით გამოწვეული კატასტროფების, გლობალური დათბობის და ანთროპოგენული ზემოქმედების მოსალოდნელ უარყოფით შედეგებს. სტუდენტი, გაეცნობა ეკოლოგიური მეცნიერების თანამედროვე მდგომარეობას, აქტუალურ პრობლემებს და მათი გადაწყვეტის გზებს. ამასთანავე, შეძლებს სამეცნიერო ამოცანის ჩამოყალიბებას და ექსპერიმენტის დაგეგმვას, თეორიული ცოდნის პრაქტიკაში გამოყენების მეთოდებს.

უნივერსიტეტი:

ფაკულტეტი:

დასაქმების სფერო:

სსიპ - ილიას სახელმწიფო უნივერსიტეტი

საბუნებისმეტყველო მეცნიერებებისა და მედიცინის ფაკულტეტი



სსიპ - იაკობ გოგებაშვილის სახელობის თელავის სახელმწიფო უნივერსიტეტი

ზუსტ და საბუნებისმეტყველო მეცნიერებათა ფაკულტეტი



სსიპ - ბათუმის შოთა რუსთაველის სახელმწიფო უნივერსიტეტი

საბუნებისმეტყველო მეცნიერებათა და ჯანდაცვის ფაკულტეტი



- სახელმწიფო უწყებები (მაგ. საქართველოს გარემოს დაცვისა და სოფლის მეურნეობის სამინისტრო, დაცული ტერიტორიების სააგენტო , გარემოს ეროვნული სააგენტო, გარემოსდაცვითი ინფორმაციისა და განათლების ცენტრი, საქართველოს პარლამენტის შესაბამისი კომიტეტი, კვლევითი ინსტიტუტი)
- სამეცნიერო-კვლევითი ორგანიზაციები
- საერთაშორისო ორგანიზაციები და საგრანტო პროექტები
- ადგილობრივი თვითმმართველობები (საქალაქო სამსახურები)
- შესაბამისი პროფილის არასამთავრობო ორგანიზაციები



ბიოლოგია

პროგრამის ფარგლებში სტუდენტი მიიღებს სისტემურ ცოდნას არჩევითი სპეციალიზაციების-ბიომრავალფეროვნების, გენეტიკის ან ჰიდრობიოლოგიის მიმართულებით. ჩამოყალიბდება მეცნიერული კვლევის უნარ-ჩვევები.

უნივერსიტეტი:

სსიპ - ბათუმის შოთა რუსთაველის სახელმწიფო უნივერსიტეტი

სსიპ - აკაკი წერეთლის სახელმწიფო უნივერსიტეტი

სსიპ - ივანე ჯავახიშვილის სახელობის თბილისის სახელმწიფო უნივერსიტეტი

ფაკულტეტი:

საბუნებისმეტყველო მეცნიერებათა და ჯანდაცვის ფაკულტეტი



ზუსტ და საბუნებისმეტყველო მეცნიერებათა ფაკულტეტი



ზუსტ და საბუნებისმეტყველო მეცნიერებათა ფაკულტეტი



დასაქმების სფერო:

- სახელმწიფო უწყებები (მაგ. საქართველოს გარემოს დაცვისა და სოფლის მეურნეობის სამინისტრო, დაცული ტერიტორიების სააგენტო, გარემოს ეროვნული სააგენტო, გარემოსდაცვითი ინფორმაციისა და განათლების ცენტრი, საქართველოს პარლამენტის შესაბამისი კომიტეტი, თავდაცვის სამინისტრო, შინაგან საქმეთა სამინისტრო, კვლევითი ინსტიტუტი)
- საერთაშორისო ორგანიზაციები და საგრანტო პროექტები
- უმაღლესი სასწავლო დაწესებულებები
- ბიოლოგიური და სამედიცინო პროფილის სამეცნიერო-კვლევითი დაწესებულებები
- სანიტარული და ბიოუსაფრთხოების კომპანიები
- სამკურნალო პროფილაქტიკური და დაავადებათა კონტროლის დაწესებულებები



გეოლოგია

პროგრამის ფარგლებში სტუდენტი მიიღებს ფართო თეორიულ ცოდნას გეოლოგიის დარგში. შეისწავლის თანამედროვე სტანდარტებსა და მიდგომებს, შრომის ბაზრის შესაბამისი სფეროს მოთხოვნების დასაკმაყოფილებლად. სტუდენტი შეისწავლის სამეცნიერო-კვლევითი საქმიანობის დამოუკიდებლად წარმართვას, დარგში არსებული პრობლემების შეფასებას, კრიტიკულ ანალიზს, დასკვნის ჩამოყალიბებასა და მათი გადაჭრის გზებს.

უნივერსიტეტი:

სსიპ - ივანე ჯავახიშვილის სახელობის თბილისის სახელმწიფო უნივერსიტეტი

ფაკულტეტი:

ზუსტ და საბუნებისმეტყველო მეცნიერებათა ფაკულტეტი



დასაქმების სფერო:

- სახელმწიფო უწყებები (მაგ. საქართველოს გარემოს დაცვისა და სოფლის მეურნეობის სამინისტრო, გარემოს ეროვნული სააგენტო)
- სამეცნიერო-კვლევითი ორგანიზაციები
- ადგილობრივი თვითმმართველობები (საქალაქო სამსახურები)
- უმაღლესი სასწავლო დაწესებულებები და ზოგადსაგანმანათლებლო დაწესებულებები (სამეცნიერო-კვლევითი საქმიანობისა და პედაგოგიური მოღვაწეობისთვის)
- მუზეუმები



ბუნების დაცვა და მეთყვეობა

პროგრამის ფარგლებში სტუდენტი მიიღებს ფართო თეორიულ და პრაქტიკულ ცოდნას გარემოს დაცვის, მეთყვეობის, ბიომრავალფეროვნების, ტყის მართვისა და ამ მიმართულებით კვლევის თანამედროვე მეთოდების შესახებ. სტუდენტს ექნება შესაძლებლობა პრაქტიკაში, სავლელ გასვლების საშუალებით გამოიყენოს შექმნილი ცოდნა, გაიაზროს ცოცხალ ორგანიზმთა კომპლექსური ეკოლოგიური ურთიერთქმედებები და ადამიანთა გავლენის შედეგები.

უნივერსიტეტი:

სსიპ - ილიას სახელმწიფო უნივერსიტეტი

ფაკულტეტი:

საბუნებისმეტყველო მეცნიერებებისა და მედიცინის ფაკულტეტი



დასაქმების სფერო:

- სახელმწიფო უწყებები (მაგ. საქართველოს გარემოს დაცვისა და სოფლის მეურნეობის სამინისტრო, ეროვნული სატყეო სააგენტო, გარემოსდაცვითი ინფორმაციისა და განათლების ცენტრი, საქართველოს პარლამენტის შესაბამისი კომიტეტი, ეკონომიკისა და მდგრადი განვითარების სამინისტრო)
- საერთაშორისო ორგანიზაციები და საგრანტო პროექტები
- შესაბამისი პროფილის არასამთავრობო ორგანიზაციები



დედამინის შესწავლელი მეცნიერებები

პროგრამის ფარგლებში სტუდენტი მიიღებს ფართო თეორიულ ცოდნას დედამინის, როგორც ერთიანი სისტემის და მისი გეოლოგიური აგებულების შესახებ. სტუდენტი შეძლებს კატასტროფების, საფრთხეების, რისკების, მათი გამომწვევი მიზეზებისა და იმ ფაქტორების განსაზღვრასა და შეფასებას, რომლებიც გავლენას ახდენენ დედამინის ზედაპირსა და სიღრმეში მიმდინარე პროცესებზე, აგრეთვე, თანამედროვე მეთოდების, ტექნოლოგიებისა და პროგრამული უზრუნველყოფის გამოყენებას დედამინის ზედაპირზე და მის სიღრმეში მიმდინარე პროცესების კვლევისა და შესწავლის მიზნით.

უნივერსიტეტი:

სსიპ - ილიას სახელმწიფო უნივერსიტეტი

ფაკულტეტი:

საბუნებისმეტყველო მეცნიერებებისა და მედიცინის ფაკულტეტი



დასაქმების სფერო:

- სახელმწიფო უწყებები (მაგ. საქართველოს გარემოს დაცვისა და სოფლის მეურნეობის სამინისტრო, გარემოს ეროვნული სააგენტო)
- საერთაშორისო ორგანიზაციები და საგრანტო პროექტები
- ადგილობრივი თვითმმართველობები (საქალაქო სამსახურები)
- სამეცნიერო-კვლევითი ორგანიზაციები
- შესაბამისი პროფილის არასამთავრობო ორგანიზაციები



საბუნებისმეტყველო მეცნიერებები

პროგრამის ფარგლებში სტუდენტი მიიღებს ფართო თეორიულ და პრაქტიკულ ცოდნას საბუნებისმეტყველო მეცნიერებების სხვადასხვა დარგის მიმართულებით. ლაბორატორიული სწავლებები გათვლილია ინდივიდუალურ ინტერესებზე. კერძოდ, სტუდენტს ექნება შესაძლებლობა გამოიკვიროს, რამდენიმე დისციპლინასთან მომიჯნავე საკითხები (მაგ. ბიოქიმია, ქიმიური ფიზიკა და ა.შ). ბიოლოგიისა და ქიმიის მიმართულებით იმუშაოს ხუთ სხვადასხვა პროფილის ლაბორატორიაში, კვლევები ჩაატაროს ულტრათანამედროვე დანადგარებით აღჭურვილ კვლევით და ISO სტანდარტის აკრედიტირებულ ლაბორატორიებში.

უნივერსიტეტი:

შპს - თავისუფალი
უნივერსიტეტი

ფაკულტეტი:

სოციალური და
საბუნებისმეტყველო
მეცნიერებების სკოლა



დასაქმების სფერო:

- სახელმწიფო უწყებები (მაგ. საქართველოს გარემოს დაცვისა და სოფლის მეურნეობის სამინისტრო, საქართველოს პარლამენტის შესაბამისი კომიტეტი)
- საერთაშორისო ორგანიზაციები და საგრანტო პროექტები
- ქიმიური, ბიოქიმიური ლაბორატორიები



წყლის რესურსების ინტეგრირებული მართვა

პროგრამის ფარგლებში სტუდენტი მიიღებს ფართო თეორიულ ცოდნას მდინარეთა აუზების წყლის რესურსების, მათი ინტეგრირებული მართვის ფუნდამენტალური საკითხების შესახებ. სტუდენტს ექნება შესაძლებლობა ჩაატაროს: ჰიდროლოგიური მონაცემთა ანალიზი, წყალსამეურნეო გაანგარიშებები, შეისწავლოს ჰიდროსტიქური მოვლენები და განახორციელოს ჰიდროლოგიური მონიტორინგი.

უნივერსიტეტი:

სსიპ - ივანე ჯავახიშვილის
სახელობის თბილისის
სახელმწიფო უნივერსიტეტი

ფაკულტეტი:

ზუსტ და
საბუნებისმეტყველო
მეცნიერებათა
ფაკულტეტი



დასაქმების სფერო:

- სახელმწიფო უწყებები (მაგ. საქართველოს გარემოს დაცვისა და სოფლის მეურნეობის სამინისტრო, დაცული ტერიტორიების სააგენტო, გარემოს ეროვნული სააგენტო, გარემოსდაცვითი ინფორმაციისა და განათლების ცენტრი, საქართველოს პარლამენტის შესაბამისი კომიტეტი, კვლევითი ინსტიტუტი)
- საერთაშორისო ორგანიზაციები და საგრანტო პროექტები
- ადგილობრივი თვითმმართველობები (საქალაქო სამსახურები)
- შესაბამისი პროფილის არასამთავრობო ორგანიზაციები
- დარგობრივი სამეცნიერო-კვლევითი ინსტიტუტები
- წყალმომარაგების კომპანიები



გარემოსდაცვითი მენეჯმენტი და პოლიტიკა

პროგრამის ფარგლებში სტუდენტი მიიღებს ფართო ცოდნას გარემოსდაცვითი მენეჯმენტისა და პოლიტიკის სხვადასხვა მიმართულებით. გაეცნობა არსებულ პრობლემებს და შეეძლება თავისუფლად ისაუბროს ამ პრობლემების გადაჭრის გზებზე. შეისწავლის გარემოსდაცვითი მენეჯმენტისა და პოლიტიკის მართვის ორგანიზაციულ მიმართულებებს. სტუდენტი საფუძვლიანად გაეცნობა მართვის პრინციპებს, გარემოსდაცვით მენეჯმენტსა და პოლიტიკაში მიღებულ კვლევის მეთოდოლოგიას, ასევე, იმ გამოწვევებს, რაც დღეს გარემოსდაცვით სფეროში არსებობს. სტუდენტს ექნება შესაძლებლობა მიიღოს დარგობრივი ცოდნა გარემოს დაცვის სფეროში.

უნივერსიტეტი:

ა(ა)იპ - საქართველოს
საზოგადოებრივ საქმეთა
ინსტიტუტი (GIPIA)

ფაკულტეტი:

მმართველობის სკოლა



დასაქმების სფერო:

- სახელმწიფო უწყებები (მაგ. საქართველოს გარემოს დაცვისა და სოფლის მეურნეობის სამინისტრო, საქართველოს პარლამენტის შესაბამისი კომიტეტი)
- საერთაშორისო ორგანიზაციები და საგრანტო პროექტები
- ადგილობრივი თვითმმართველობები (საქალაქო სამსახურები)
- კერძო სექტორი
- შესაბამისი პროფილის არასამთავრობო ორგანიზაციები



გეოგრაფია

პროგრამის ფარგლებში სტუდენტი მიიღებს ღრმა და სისტემურ ცოდნას გეოგრაფიულ გარსში მიმდინარე დინამიური პროცესების კანონზომიერებების, გეოგრაფიის თეორიული და პრაქტიკული საკითხების დამუშავებისა და გამოყენების შესახებ. გამოიმუშავებს გეოგრაფიული გარემოს სისტემური აღქმისა და მიმდინარე მოვლენათა ანალიზის უნარს მდგრადი განვითარების (შენარჩუნების, აღდგენისა და კვლავწარმოების) კუთხით, როგორც ადგილობრივ ისე რეგიონულ დონეზე. სტუდენტი დაეუფლება სავსელ და კვლევითი სამუშაოების ჩატარების, მიღებული მასალების ანალიზის, დამუშავების და გამოსახვის პრაქტიკული უნარებს გეოინფორმაციული სისტემების გამოყენებით.

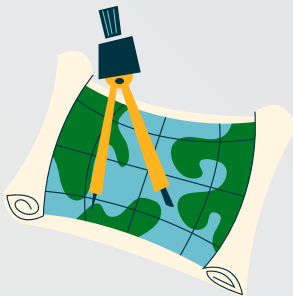
უნივერსიტი:

სსიპ - აკაკი წერეთლის
სახელმწიფო უნივერსიტეტი



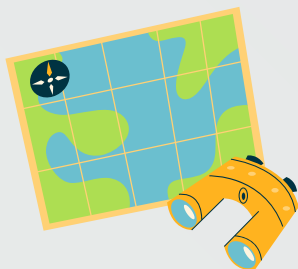
ფაკულტეტი:

ზუსტ და
საბუნებისმეტყველო
მეცნიერებათა
ფაკულტეტი



დასაქმების სფერო:

- სახელმწიფო უწყებები (მაგ. საქართველოს გარემოს დაცვისა და სოფლის მეურნეობის სამინისტრო, საქართველოს პარლამენტის შესაბამისი კომიტეტი)
- ადგილობრივი თვითმმართველობები (საქალაქო სამსახურები)
- საერთაშორისო ორგანიზაციები და საგრანტო პროექტები
- ზოგადსაგანმანათლებლო დაწესებულებები
- კერძო სექტორი
- შესაბამისი პროფილის არასამთავრობო ორგანიზაციები



გარემოსდაცვითი ინიციატივა

პროგრამის ფარგლებში სტუდენტი მიიღებს ღრმა და სისტემურ ცოდნას გარემოს ინიციატივის შესახებ. კურსდამთავრებულებს ექნებათ ცოდნა: ეკოლოგიური სამართლის, ბუნებრივი რესურსების მდგრადი მართვის, პრევენციული ღონისძიებების შემუშავების და სანარმოთა ეკოლოგიური მენეჯმენტის სწორი წარმართვის უნარი. კურსდამთავრებულებს ჩამოყალიბდებათ გარემოსდაცვითი ინიციატივის სფეროში პრობლემებისა და მათი ღირებულებებისადმი დამოკიდებულებების შეფასების უნარები.

უნივერსიტეტი:

სსიპ - საქართველოს
ტექნიკური უნივერსიტეტი

ფაკულტეტი:

ქიმიური
ტექნოლოგიისა
და მეტალურგიის
ფაკულტეტი



დასაქმების სფერო:

- სახელმწიფო უწყებები (მაგ. საქართველოს გარემოს დაცვისა და სოფლის მეურნეობის სამინისტრო, გარემოს ეროვნული სააგენტო, სამეცნიერო-კვლევითი ცენტრი)
- საერთაშორისო ორგანიზაციები და საგრანტო პროექტები
- შესაბამისი პროფილის არასამთავრობო ორგანიზაციები
- სამრეწველო პროდუქციის მწარმოებელი ქარხნები



უნივერსიტეტი	საფუძური	რეგისტრაციის ნომერი	პროგრამის დასახელება	კვალიფიკაცია	აკრედიტაციის ვადა
სსიპ - ივანე ჯავახიშვილის სახელობის თბილისის სახელმწიფო უნივერსიტეტი	მაგისტრატურა	702048	გამოყენებითი ბიომეცნიერებები და ბიოტექნოლოგია	მეცნიერების მაგისტრი გამოყენებით ბიომეცნიერებებსა და ბიოტექნოლოგიაში	დეკემბერი, 2027
სსიპ - ივანე ჯავახიშვილის სახელობის თბილისის სახელმწიფო უნივერსიტეტი	მაგისტრატურა	694723	ფიზიკური გეოგრაფია და გარემოს მდგრადი განვითარება	გეოგრაფიის მაგისტრი	ივლისი, 2027
სსიპ - ივანე ჯავახიშვილის სახელობის თბილისის სახელმწიფო უნივერსიტეტი	მაგისტრატურა	702048	გამოყენებითი ბიომეცნიერებები და ბიოტექნოლოგია	მეცნიერების მაგისტრი გამოყენებით ბიომეცნიერებებსა და ბიოტექნოლოგიაში	დეკემბერი, 2027
სსიპ - ივანე ჯავახიშვილის სახელობის თბილისის სახელმწიფო უნივერსიტეტი	მაგისტრატურა	694724	გეომორფოლოგია, კარტოგრაფია და ლანდშაფტური დაგეგმარება	გეოგრაფიის მაგისტრი	ივლისი, 2027
სსიპ - ივანე ჯავახიშვილის სახელობის თბილისის სახელმწიფო უნივერსიტეტი	მაგისტრატურა	702045	ბიოლოგია	ბიოლოგიის მაგისტრი	დეკემბერი, 2027
სსიპ - ივანე ჯავახიშვილის სახელობის თბილისის სახელმწიფო უნივერსიტეტი	მაგისტრატურა	663181	გეოლოგია	გეოლოგიის მაგისტრი	ივლისი, 2027
სსიპ - ივანე ჯავახიშვილის სახელობის თბილისის სახელმწიფო უნივერსიტეტი	მაგისტრატურა	53	წყლის რესურსების ინტეგრირებული მართვა.	ჰიდროლოგიის მაგისტრი	ივლისი, 2027
სსიპ - საქართველოს ტექნიკური უნივერსიტეტი	მაგისტრატურა	731024	გარემოსდაცვითი ინჟინერია	გარემოს ინჟინერიის მაგისტრი	დეკემბერი, 2026
სსიპ - ილიას სახელმწიფო უნივერსიტეტი	მაგისტრატურა	989765	დედამიწის შემსწავლელი მეცნიერებები	დედამიწის შემსწავლელი მეცნიერებების მაგისტრი	ივლისი, 2032
სსიპ - ილიას სახელმწიფო უნივერსიტეტი	მაგისტრატურა	645447	ეკოლოგია	მეცნიერებების მაგისტრი ეკოლოგიაში	ივლისი, 2032

უნივერსიტეტი	საფხაური	რეგისტრაციის ნომერი	პროგრამის დასახელება	კვალიფიკაცია	აკრედიტაციის ვადა
სსიპ - ილიას სახელმწიფო უნივერსიტეტი	მაგისტრატურა	658828	გამოყენებითი ბიოქიმია და ბიოტექნოლოგია	მეცნიერების მაგისტრი ბიოქიმიაში	დეკემბერი, 2027
სსიპ - აკაკი წერეთლის სახელმწიფო უნივერსიტეტი	მაგისტრატურა	900644	გეოგრაფია	გეოგრაფიის მაგისტრი	ივლისი, 2027
სსიპ - აკაკი წერეთლის სახელმწიფო უნივერსიტეტი	მაგისტრატურა	66	ბიოლოგია	ბიოლოგიის მაგისტრი	დეკემბერი, 2027
სსიპ - ბათუმის შოთა რუსთაველის სახელმწიფო უნივერსიტეტი	მაგისტრატურა	480439	ეკოლოგია	ეკოლოგიის მაგისტრი	ივლისი, 2032
სსიპ - ბათუმის შოთა რუსთაველის სახელმწიფო უნივერსიტეტი	მაგისტრატურა	687129	ბიოლოგია	ბიოლოგიის მაგისტრი	დეკემბერი, 2027
სსიპ - ბათუმის შოთა რუსთაველის სახელმწიფო უნივერსიტეტი	მაგისტრატურა	776809	ფიზიკური გეოგრაფიისა და გარემოს მდგრადი განვითარება	გეოგრაფიის მაგისტრი	ივლისი, 2027
სსიპ - სოხუმის სახელმწიფო უნივერსიტეტი	მაგისტრატურა	921395	გამოყენებითი გეოგრაფია	გეოგრაფიის მაგისტრი	ივლისი, 2027
სსიპ - იაკობ გოგებაშვილის სახელობის თელავის სახელმწიფო უნივერსიტეტი	მაგისტრატურა	305	ეკოლოგია	ეკოლოგიის მაგისტრი	ივლისი, 2025
შპს - თბილისის თავისუფალი უნივერსიტეტი	მაგისტრატურა	49	საბუნებისმეტყველო მეცნიერებების ერთობლივი სამაგისტრო პროგრამა	ფიზიკის მაგისტრი	ივლისი, 2027
ა(ა)იპ - ჯიპა - საქართველოს საზოგადოებრივ საქმეთა ინსტიტუტი	მაგისტრატურა	36	გარემოსდაცვითი მენეჯმენტი და პოლიტიკა	გარემოს დაცვის მაგისტრი	დეკემბერი, 2024



გარემოსდაცვითი ინფორმაციისა
და განათლების ცენტრი



info@eiec.gov.ge



eiec.gov.ge



+995 32 2 11 20 23