



გარემოს დაცვისა და სოფლის
მეურნეობის სამინისტრო



სსიპ გარემოსდაცვითი
ინფორმაციისა და
განათლების ცენტრი



Schweizerische Eidgenossenschaft
Confédération suisse
Confederazione Svizzera
Confederaziun svizra

Swiss Agency for Development
and Cooperation SDC



შვედეთი
Sverige



გაიგე მეტი აგრორული პროფესიების შესახებ



საქართველოს გარემოს დაცვისა და სოფლის მეურნეობის სამინისტროს სსიპ გარემოსდაცვითი ინფორმაციისა და განათლების ცენტრის საქმიანობის ერთ-ერთი მთავარი მიმართულება გარემოსდაცვითი და აგრარული განათლების ხელშეწყობაა ქვეყნის მასშტაბით, რაც გულისხმობს სხვადასხვა სამიზნე ჯგუფებზე მორგებული პროგრამებისა და აქტივობების განხორციელებას. ამ გზით, ცენტრი უზრუნველყოფს გაზიარებული ცოდნის საფუძველზე საზოგადოებაში ცნობიერების ამაღლებას.

პუბლიკაციის მიზანია აგრარული პროფესიების პოპულარიზაცია სკოლის დამამთავრებელი საფეხურის მოსწავლეებში. პუბლიკაცია აერთიანებს „მწვანე პროგრამებს“, რომლებიც საბაკალავრო და სამაგისტრო საფეხურებზე ისწავლება საქართველოში არსებულ სხვადასხვა უნივერსიტეტებში და მოიცავს შესაბამის დასაქმების სფეროებს.

პუბლიკაცია მომზადდა სსიპ გარემოსდაცვითი ინფორმაციისა და განათლების ცენტრის მიერ და დაიბეჭდა პოგოჩამის - „კლიმატის ცვლილებით გამოწვეული კატასტროფების ხისკის შემცირება საქართველოში“ ფაჩვებში, რომელიც თანადაფინანსებულია საქართველოს მთავრობის, კლიმატის მწვანე ფონდის (GCF), შვედეთის და შვეიცარიის მთავრობების მიერ, ხოლო მის განხორციელებას გაეხოს განვითარების პროგრამა (UNDP) უზრუნველყოფს.

*გაფიქვრილი დიზაინერი:
გიორგი ქინქაძე - სსიპ გარემოსდაცვითი ინფორმაციისა და განათლების ცენტრი*



აგრარული ტექნოლოგიები

პროგრამის ფარგლებში სტუდენტი მიიღებს აგრარული ტექნოლოგიების შესახებ ფართო, თეორიულ და პრაქტიკულ ცოდნას. სტუდენტი შეძლებს სოფლის მეურნეობაში მიღწევებისა და აგროტექნიკურ ღონისძიებათა კომპლექსურად გამოყენებას, რაც ხელს შეუწყობს მაღალხარისხიანი პროდუქციის წარმოების სტაბილურ ზრდას, აგროსასურსათო სექტორში კონკურენტუნარიანობის ამაღლებასა და სოფლად ღირსების დაძლევას.

უნივერსიტედი:

სსიპ - საქართველოს ტექნიკური უნივერსიტეტი

ფაკულტეტი:

აგრარული მეცნიერებების და ბიოსისტემების ინჟინერინგი



დასაქმების სფერო:

- სახელმწიფო უწყებები (მაგ. საქართველოს გარემოს დაცვისა და სოფლის მეურნეობის სამინისტრო, სურსათის ეროვნული სააგენტო, სოფლის განვითარების სააგენტო, სოფლის მეურნეობის სამეცნიერო-კვლევითი ცენტრი, სოფლის მეურნეობის სახელმწიფო ლაბორატორია)
- სამეცნიერო-კვლევითი ინსტიტუტები და შესაბამისი პროფილის ლაბორატორიები
- სასოფლო-სამეურნეო პროდუქტთა გადამამუშავებელი საწარმოები და კომპანიები
- შესაბამისი პროფილის არასამთავრობო ორგანიზაციები
- სახელმწიფო/კერძო კვლევითი და საკონსულტაციო მომსახურების (სერვის) სამსახურები
- დონორების მიერ დაფინანსებული საერთაშორისო პროექტები



მევენახეობა და ენოლოგია

პროგრამის ფარგლებში სტუდენტი შეისწავლის მევენახეობისა და ენოლოგიის ძირითად პრინციპებს, ყურძნისგან ღვინის წარმოების სხვადასხვა მეთოდებს. შეისწავლის მევენახეობის წარმოებაზე, ღვინის ხარისხსა და შემადგენლობაზე მოქმედ ფაქტორებს, ყურძნის მოყვანის წესებს, წარმოების ეკონომიკურ ასპექტებს, დარგის რეგულირების ამოცანებსა და სტანდარტებს. პროგრამა სტუდენტს მისცემს საწარმოს ლაბორატორიაში მუშაობისათვის საჭირო პრაქტიკულ გამოცდილებას.

უნივერსიტეტი:

სსიპ - საქართველოს
ტექნიკური უნივერსიტეტი

ფაკულტეტი:

აგარარული
მეცნიერებების და
ბიოსისტემების
ინჟინერინგი



დასაქმების სფერო:

- სახელმწიფო უწყებები (მაგ. საქართველოს გარემოს დაცვისა და სოფლის მეურნეობის სამინისტრო, ღვინის ეროვნული სააგენტო)
- ღვინის მწარმოებელი კომპანიები
- ღვინის ლაბორატორიები
- მცირე ფერმერული მეურნეობები
- მევენახეობა-მეღვინეობის მიმართულების საკონსულტაციო ფირმები
- შესაბამისი პროფილის არასამთავრობო ორგანიზაციები
- სურსათის უვნებლობის მაკონტროლებელი სახელმწიფო და კერძო ორგანიზაციები



მეცხოველეობა

პროგრამის ფარგლებში სტუდენტი მიიღებს ფართო, თეორიულ და პრაქტიკულ ცოდნას მეცხოველეობის დარგში. შეისწავლის ცხოველთა და ფრინველთა მოშენების, მოვლა-შენახვის, კვების, რეპროდუქციის თავისებურებებსა და მიღებული პროდუქტების პირველად შენახვა-დამუშავებას.

უნივერსიტედი:

სსიპ - საქართველოს
ტექნიკური უნივერსიტეტი

ფაკულტეტი:

აგრარული
მეცნიერებების და
ბიოსისტემების
ინჟინერინგი



დასაქმების სფერო:

- სახელმწიფო უწყებები (მაგ. საქართველოს გარემოს დაცვისა და სოფლის მეურნეობის სამინისტრო, სურსათის ეროვნული სააგენტო)
- ადგილობრივი თვითმმართველობის ორგანოები
- შესაბამისი პროფილის არასამთავრობო ორგანიზაციები
- პროფესიული კოლეჯები/სასწავლებლები
- კერძო მომწოდებლები (აგრომაღაზია, საკონსულტაციო ფირმები და სხვ.)
- ფერმერული მეურნეობები და სასოფლო-სამეურნეო კოოპერატივები
- ბიზნეს ცენტრები
- აგრარული სანარმოები



ნიადაგისა და წყლის რესურსების ინჟინერია

პროგრამის ფარგლებში სტუდენტი მიიღებს ფართო თეორიულ ცოდნას აგროინჟინერიის შესახებ. სტუდენტი შეისწავლის ნიადაგის დაცვასა და მისი ნაყოფიერების ამაღლებას, ბუნებრივი წყლის რესურსების ხარისხის დაცვა-გაუმჯობესებასა და ინტეგრირებულ მართვას.

უნივერსიტეტი:

სსიპ - საქართველოს
ტექნიკური უნივერსიტეტი

ფაკულტეტი:

აგარარული
მეცნიერებების და
ბიოსისტემების
ინჟინერინგი



დასაქმების სფერო:

- სახელმწიფო უწყებები (მაგ. საქართველოს გარემოს დაცვისა და სოფლის მეურნეობის სამინისტრო)
- სამეცნიერო-კვლევითი ინსტიტუტები და შესაბამისი პროფილის ლაბორატორიები
- შესაბამისი პროფილის არასამთავრობო ორგანიზაციები
- სახელმწიფო/კერძო კვლევითი და საკონსულტაციო მომსახურების (სერვის) სამსახურები
- დონორების მიერ დაფინანსებული საერთაშორისო პროექტები



სასურსათო ტექნოლოგია

პროგრამის ფარგლებში სტუდენტი შეისწავლის: სასურსათო ტექნოლოგიაში პურპროდუქტების, შაქრის, სპირტის, საკონდიტრო, ალკოჰოლური და უალკოჰოლო სასმელების, ხორცისა და რძის პროდუქტების, საკონსერვო წარმოებას. ამასთანავე, სასურსათო პროდუქტთა წარმოების ტექნოლოგიურ სქემებს, წარმოებისას მიმდინარე ფიზიკურ-ქიმიურ პროცესებს, გამოყენებული ნადლეულის დახასიათებასა და სასურსათო პროდუქტების ფიზიკურ-ქიმიურ ანალიზს.

უნივერსიტეტი:

სსიპ - საქართველოს
ტექნიკური უნივერსიტეტი

ფაკულტეტი:

აგრარული
მეცნიერებების და
ბიოსისტემების
ინჟინერინგი



დასაქმების სფერო:

- სახელმწიფო უწყებები (მაგ. საქართველოს გარემოს დაცვისა და სოფლის მეურნეობის სამინისტრო, სურსათის ეროვნული სააგენტო, სოფლის განვითარების სააგენტო, სოფლის მეურნეობის სამეცნიერო-კვლევითი ცენტრი, სოფლის მეურნეობის სახელმწიფო ლაბორატორია)
- სამეცნიერო-კვლევითი ინსტიტუტები და შესაბამისი პროფილის ლაბორატორიები
- სასოფლო-სამეურნეო პროდუქტთა გადამამუშავებელი საწარმოები და კომპანიები
- შესაბამისი პროფილის არასამთავრობო ორგანიზაციები
- სახელმწიფო/კერძო კვლევითი და საკონსულტაციო მომსახურების (სერვის) სამსახურები
- დონორების მიერ დაფინანსებული საერთაშორისო პროექტები



სატყეო საქმე

პროგრამის ფარგლებში სტუდენტი მიიღებს ფართო თეორიულ ცოდნას სატყეო საქმის შესახებ, საფუძვლიანად შეისწავლის ტყის სისტემების მოვლისა და კვლავწარმოების, ძირითადი ტყისშემქმნელი სახეობების კორომებში ბუნებრივი განახლების, სახეობათა ცვლისა და სხვა მნიშვნელოვანი სასიცოცხლო პროცესების მართვას. ამასთანავე, სტუდენტი მიიღებს პრაქტიკულ გამოცდილებას სატყეო-სამეურნეო ღონისძიებების განხორციელებისა და ტყეების ნიადაგდაცვითი, კლიმატმარეგულირებელი, წყალშენახვითი და სხვა სასარგებლო ფუნქციების შენარჩუნებისა და გაუმჯობესების უზრუნველყოფისათვის.

უნივერსიტეტი:

სსიპ - საქართველოს
ტექნიკური უნივერსიტეტი

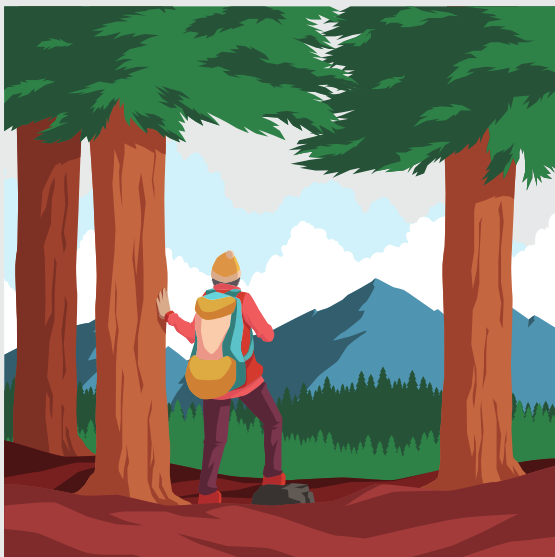
ფაკულტეტი:

აგრარული
მეცნიერებების და
ბიოსისტემების
ინჟინერინგი



დასაქმების სფერო:

- სახელმწიფო უწყებები (მაგ. საქართველოს გარემოს დაცვისა და სოფლის მეურნეობის სამინისტრო, ეროვნული სატყეო სააგენტო)
- შესაბამისი პროფილის არასამთავრობო ორგანიზაციები
- საგანმანათლებლო დაწესებულებები
- დონორების მიერ დაფინანსებული საერთაშორისო პროექტები



აგრონომია

პროგრამის ფარგლებში სტუდენტი მიიღებს ფართო თეორიულ ცოდნას აგრონომიის დარგში, საერთაშორისო მეცნიერულ და სასწავლო სფეროში ინტეგრირების პირობებში, შეძლებს კონკურენციის განვებას აგრობიზნესის სექტორში და იქნება ორიენტირებული მომხმარებლის საჭიროებებზე. სტუდენტს ექნება პროფესიული, ჰუმანიტარული, სოციალური და ეკონომიური განათლება, შეძლებს აგრონომიის თანამედროვე მიღწევების გამოყენებით დანერგოს და განახორციელოს საკვების, მინდვრის, ბოსტნეულის, მრავალწლიანი სასოფლო-სამეურნეო კულტურების მოვლა-მოყვანა, მაღალი და ხარისხიანი მოსავლის მისაღებად.

უნივერსიტეტი:

სსიპ - საქართველოს
ტექნიკური უნივერსიტეტი

ა(ა)იპ - საქართველოს
აგრონომიის უნივერსიტეტი

სსიპ - აკაკი წერეთლის
სახელმწიფო უნივერსიტეტი

სსიპ - იაკობ გოგებაშვილის
სახელობის თელავის
სახელმწიფო უნივერსიტეტი

ფაკულტეტი:

აგრონომიის
მეცნიერებები და
ბიოსისტემების
ინჟინერინგი

აგრონომიის
მეცნიერებები

აგრონომიის

აგრონომიის
მეცნიერებათა



დასაქმების სფერო:

- სახელმწიფო უწყებები (მაგ. საქართველოს გარემოს დაცვისა და სოფლის მეურნეობის სამინისტრო, სურსათის ეროვნული სააგენტო, სოფლის განვითარების სააგენტო, სოფლის მეურნეობის სამეცნიერო-კვლევითი ცენტრი, სოფლის მეურნეობის სახელმწიფო ლაბორატორია)
- სამეცნიერო-კვლევითი ინსტიტუტები და შესაბამისი პროფილის ლაბორატორიები
- სასოფლო-სამეურნეო პროდუქტთა გადამამუშავებელი საწარმოები და კომპანიები
- შესაბამისი პროფილის არასამთავრობო ორგანიზაციები
- სახელმწიფო/კერძო კვლევითი და საკონსულტაციო მომსახურების (სერვის) სამსახურები
- დონორების მიერ დაფინანსებული საერთაშორისო პროექტები



აგროინჟინერია

პროგრამის ფარგლებში სტუდენტი შეისწავლის სამანქანო ტექნოლოგიებისა და სამელიორაციო სისტემების გამოყენებას სოფლის მეურნეობაში, ასევე შეძლებს სასოფლო-სამეურნეო კულტურების მორწყვისა და მიწების დაშრობის პროექტების განხორციელებას თანამედროვე სამანქანო ტექნოლოგიების გამოყენებით.

უნივერსიტეტი:

სსიპ - საქართველოს
ტექნიკური უნივერსიტეტი

ფაკულტეტი:

აგრარული
მეცნიერებების და
ბიოსისტემების
ინჟინერინგი



დასაქმების სფერო:

- სახელმწიფო უწყებები (მაგ. საქართველოს გარემოს დაცვისა და სოფლის მეურნეობის სამინისტრო, სოფლის განვითარების სააგენტო, სოფლის მეურნეობის სამეცნიერო-კვლევითი ცენტრი, სოფლის მეურნეობის სახელმწიფო ლაბორატორია)
- სამეცნიერო-კვლევითი ინსტიტუტები და შესაბამისი პროფილის ლაბორატორიები
- სასოფლო-სამეურნეო პროდუქტთა გადამამუშავებელი საწარმოები და კომპანიები
- შესაბამისი პროფილის არასამთავრობო ორგანიზაციები
- სახელმწიფო/კერძო კვლევითი და საკონსულტაციო მომსახურების (სერვის) სამსახურები
- დონორების მიერ დაფინანსებული საერთაშორისო პროექტები



აკრარული მეცნიერებანი

პროგრამის ფარგლებში სტუდენტი მიიღებს საფუძვლიან ცოდნას აგროტექნოლოგიის, მცენარეთა დაცვისა და სატყეო საქმის საფუძვლებში, გააცნობიერებს დარგის მნიშვნელობას სოფლის მეურნეობისა და გარემოს მდგრადი განვითარებისთვის.

უნივერსიტეტი:

ა(ა)იპ - წმინდა ტბელ
აბუსერიძის სასწავლო
უნივერსიტეტი

ფაკულტეტი:

აკრარულ
მეცნიერებათა
და ბიზნესის
ადმინისტრირება



დასაქმების სფერო:

- სახელმწიფო უწყებები (მაგ. საქართველოს გარემოს დაცვისა და სოფლის მეურნეობის სამინისტრო, სოფლის განვითარების სააგენტო, სოფლის მეურნეობის სამეცნიერო-კვლევითი ცენტრი, სოფლის მეურნეობის სახელმწიფო ლაბორატორია)
- კოოპერატივები
- სასწავლო და სამეცნიერო კვლევითი დაწესებულებები
- შესაბამისი პროფილის არასამთავრობო ორგანიზაციები
- საგანმანათლებლო დაწესებულებები



მევენახეობა-მელვინეობა

პროგრამის ფარგლებში სტუდენტს ეცოდინება, მევენახეობისა და მელვინეობის დარგის ზოგადი საფუძვლები, ვაზის გავრცელებული ძირითადი ჯიშები, მათი გაშენების, აღზრდა-ფორმირების, კულტივირების აგროტექნიკური წესები, ბიოლოგიური და ეკოლოგიური ასპექტები. სტუდენტი შეისწავლის კლასიკური მეთოდით ღვინის დაყენებას, ასევე, სხვა ძირითად ტექნოლოგიებს, დამუშავება-გამდგრადაებასა და ჩამოსხმას. სტუდენტი შეძლებს ღვინის დამუშავების თანამედროვე მეთოდების მოძიებასა და გამოყენებას.

უნივერსიტეტი:

ა(ა)იპ - საქართველოს
აგრარული უნივერსიტეტი

ფაკულტეტი:

აგრარული
მეცნიერებები



დასაქმების სფერო:

- სახელმწიფო უწყებები (მაგ. საქართველოს გარემოს დაცვისა და სოფლის მეურნეობის სამინისტრო, ღვინის ეროვნული სააგენტო)
- შესაბამისი პროფილის არასამთავრობო ორგანიზაციები
- სურსათის უვნებლობის მაკონტროლებელი სახელმწიფო და არასახელმწიფო ორგანიზაციები
- ღვინის მწარმოებელი კომპანიები
- ღვინის ლაბორატორიები
- მცირე ფერმერული მეურნეობები
- მევენახეობა-მელვინეობის მიმართულების საკონსულტაციო ფირმები



სასურსათო პროდუქტების ტექნოლოგიები

პროგრამის ფარგლებში სტუდენტი მიიღებს თეორიულ ცოდნას საკვები პროდუქტების წარმოებისა და შენახვის ზოგად საფუძვლებზე. სტუდენტს შეექმნება წარმოდგენა სასურსათო ტექნოლოგიების კვლევების თანამედროვე მეთოდებსა და მათი გამოყენების შესაძლებლობებზე, აგრეთვე, სურსათის უვნებლობის საერთაშორისო ნორმებსა და რეგულაციებზე. სტუდენტს გამოუმუშდება კვების პროდუქტების ტექნოლოგიების დარგში პრაქტიკული მუშაობის უნარ-ჩვევები.

უნივერსიტეტი:

ა(ა)იპ - საქართველოს
აგროარული უნივერსიტეტი

ფაკულტეტი:

აგროარული
მეცნიერებები



დასაქმების სფერო:

- სახელმწიფო უწყებები (მაგ. საქართველოს გარემოს დაცვისა და სოფლის მეურნეობის სამინისტრო, სურსათის ეროვნული სააგენტო, სოფლის მეურნეობის სამეცნიერო-კვლევითი ცენტრი)
- შესაბამისი პროფილის არასამთავრობო ორგანიზაციები
- მცირე ფერმერული მეურნეობები
- სასურსათო სუპერმარკეტები
- სოფლის მეურნეობის ნედლეულის გადამამუშავებელი საწარმოები
- საკვები მრეწველობის საწარმოები



ლანდშაფტის მენეჯმენტი, საპარკო და სატყეო საქმე

პროგრამის ფარგლებში სტუდენტს ექნება სატყეო საქმის სფეროს ფართო ცოდნა და ეცოდინება ტყის მოვლა-დაცვის, აღდგენა-განახლების, მდგრადი ტყითსარგებლობის პრინციპები, ასევე, ხის გადამუშავების საწარმოთა დაპროექტების საფუძლები, სტრუქტურა, მართვის მექანიზმები და ხის დამუშავების ტექნოლოგიები. სტუდენტი შეისწავლის ლანდშაფტის დაგეგმარებისა და დეკორატიული ბალ-პარკების გაშენების პრინციპებს, საბალო-საპარკო ხელოვნების ისტორიის ძირითად ეტაპებსა და თანამედროვე ტენდენციებს.

უნივერსიტეტი:

ა(ა)იპ - საქართველოს
აგრარული უნივერსიტეტი

ფაკულტეტი:

აგრარული
მეცნიერებები



დასაქმების სფერო:

- სახელმწიფო უწყებები (მაგ. საქართველოს გარემოს დაცვისა და სოფლის მეურნეობის სამინისტრო, ეროვნული სატყეო სააგენტო და მისი ყველა რეგიონული სამსახური)
- შესაბამისი პროფილის არასამთავრობო ორგანიზაციები
- ქალაქებისა და სოფლების გამწვანების მუნიციპალური სამსახურები და კერძო ბიზნესი
- ბოტანიკური ბაღები
- სანერგე მეურნეობები
- კვლევითი ინსტიტუტები და ლაბორატორიები
- ხე-ტყის მრეწველობის საწარმოები



ტექნიკური სისტემები და ტექნოლოგიები აგრობიზნესში

პროგრამის ფარგლებში სტუდენტი შეძლებს თანამედროვე კონსტრუქციების სასოფლო-სამეურნეო ტექნიკისა და მანქანური ტექნოლოგიების ეფექტიანად გამოყენებას, შეზღუდული საწარმოო რესურსების პირობებში მექანიზებული სამუშაოებისა და მანქანათა ტექნიკური სერვისის როგორც რაციონალურად ორგანიზება ისე წარმართვის მიმართულებას.

უნივერსიტი:

სსიპ - აკაკი წერეთლის სახელმწიფო უნივერსიტეტი



ფაკულტეტი:

აგროარული



დასაქმების სფერო:

- სახელმწიფო უწყებები (მაგ. საქართველოს გარემოს დაცვისა და სოფლის მეურნეობის სამინისტრო, სურსათის ეროვნული სააგენტო, სოფლის მეურნეობის სამეცნიერო-კვლევითი ცენტრი)
- სამეცნიერო-კვლევითი ინსტიტუტები და შესაბამისი პროფილის ლაბორატორიები
- სასოფლო-სამეურნეო პროდუქტთა გადამამუშავებელი საწარმოები და კომპანიები
- შესაბამისი პროფილის არასამთავრობო ორგანიზაციები
- კერძო კვლევითი და საკონსულტაციო და მომსახურების (სერვის) სამსახურები
- დონორების მიერ დაფინანსებული საერთაშორისო პროექტები

სასურსათო პროდუქტთა ტექნოლოგია და ექსპერტიზა

პროგრამის ფარგლებში სტუდენტი შეისწავლის ნედლეულის სახისა და ხარისხისგან დამოკიდებულებით ეკოლოგიურად სუფთა სასურსათო პროდუქტთა: ჩაის, თამბაქოს, სუბტროპიკული ხილ-ბოსტნეულის კონსერვების, ეთერზეთების, ცხიმზეთების, მცირეალკოჰოლიანი, უალკოჰოლო სასმელების და მინერალური წყლების წარმოების ტექნოლოგიასა და ექსპერტიზას.

უნივერსიტეტი:

სსიპ - აკაკი წერეთლის
სახელმწიფო უნივერსიტეტი

ფაკულტეტი:

აგრარული



დასაქმების სფერო:

- სახელმწიფო უწყებები (მაგ. საქართველოს გარემოს დაცვისა და სოფლის მეურნეობის სამინისტრო, სურსათის ეროვნული სააგენტო, სოფლის მეურნეობის სამეცნიერო-კვლევითი ცენტრი)
- სამეცნიერო-კვლევითი ინსტიტუტები და შესაბამისი პროფილის ლაბორატორიები
- სასოფლო-სამეურნეო პროდუქტთა გადამამუშავებელი საწარმოები და კომპანიები
- შესაბამისი პროფილის არასამთავრობო ორგანიზაციები
- კერძო კვლევითი და საკონსულტაციო და მომსახურების (სერვის) სამსახურები
- დონორების მიერ დაფინანსებული საერთაშორისო პროექტები



აგრონომიის დამატებითი სავანანათლებლო პროგრამა

პროგრამის ფარგლებში სტუდენტი შეძლებს ნიადაგისა და მცენარეთა ბიოლოგიური თავისებურებების გათვალისწინებით, მცენარეთა სასიცოცხლო ფაქტორების რეგულირებას, ნაკლები დანახარჯებით ეკოლოგიურად უსაფრთხო მაღალი მოსავლის მიღებას. სასუქების ნორმების, ფორმების, ხერხებისა და ვადების მითითებით შეიმუშავებს განოყიერების სისტემებს. სტუდენტი დაგეგმავს და განახორციელებს ნიადაგდაცვით ღონისძიებებს მემცენარეობის და მეცხოველეობის მიმართულებების ფერმერულ მეურნეობებში.

უნივერსიტეტი:

სსიპ - სამცხე-ჯავახეთის
სახელმწიფო უნივერსიტეტი

ფაკულტეტი:

ინჟინერიის,
აგრარულ და
საბუნებისმეტყველო
მეცნიერებათა



დასაქმების სფერო:

- სახელმწიფო უწყებები (მაგ. საქართველოს გარემოს დაცვისა და სოფლის მეურნეობის სამინისტრო, სურსათის ეროვნული სააგენტო, სოფლის განვითარების სააგენტო, სოფლის მეურნეობის სამეცნიერო-კვლევითი ცენტრი)
- ადგილობრივი თვითმმართველობის ორგანოები
- კერძო მომწოდებლები (აგრომაღაზია, საკონსულტაციო ფირმები და სხვ.)
- ფერმერული მეურნეობები და სასოფლო-სამეურნეო კოოპერატივები
- შესაბამისი პროფილის არასამთავრობო ორგანიზაციები
- პროფესიული კოლეჯები/სასწავლებლები
- ბიზნეს ცენტრები
- აგრარული სანარმოები



სასურსათო ტექნოლოგია (ძირითადი)

პროგრამის ფარგლებში, სტუდენტს ექნება თანამედროვე სასურსათო ტექნოლოგიების ფართო თეორიული ცოდნა და პროფესიასთან დაკავშირებით ჩამოყალიბებული პრაქტიკული უნარ-ჩვევები, ამასთანავე, სასურსათო პროდუქტების ფიზიკურ-ქიმიური პარამეტრების განსაზღვრისა და საკვებ პროდუქტში მიმდინარე ბიოქიმიური პროცესის შეცნობის უნარი.

უნივერსიტეტი:

სსიპ - იაკობ გოგებაშვილის სახელობის თელავის სახელმწიფო უნივერსიტეტი

ფაკულტეტი:

აგრორულ მეცნიერებათა



დასაქმების სფერო:

- სახელმწიფო უწყებები (მაგ. საქართველოს გარემოს დაცვისა და სოფლის მეურნეობის სამინისტრო, სურსათის ეროვნული სააგენტო, სოფლის განვითარების სააგენტო, სოფლის მეურნეობის სამეცნიერო-კვლევითი ცენტრი, სოფლის მეურნეობის სახელმწიფო ლაბორატორია)
- სასურსათო პროდუქტების: ხილ-ბოსტნეულის შენახვა-გადამუშავების და დაკონსერვების საწარმოები
- სასურსათო პროდუქტების ექსპერტიზა და ლაბორატორიები
- სოფლის მეურნეობის განვითარების ხელშეწყობი არასამთავრობო ორგანიზაციები
- სახელმწიფო/კერძო კვლევითი და საკონსულტაციო მომსახურების (სერვის) სამსახურები
- საგანმანათლებლო დანესებულებები



ქართული მევენახეობა-მელვინეობის საბაკალავრო საგანმანათლებლო პროგრამა

პროგრამის ფარგლებში სტუდენტი შეისწავლის ვაზის კულტურის და ღვინის დაყენების ტრადიციულ და თანამედროვე გზებს, მაღალხარისხიანი სუფრის და სხვადასხვა ტიპის ღვინოების დამზადების თანამედროვე სქემებს. სტუდენტი, ასევე, შეისწავლის ყურძნის გადამუშავების, დაღვინების, ახალგაზრდა ღვინის ფორმირების, დამუშავების დროს მიმდინარე ფიზიკო-ქიმიურ, მიკრობიოლოგიურ და ბიოქიმიურ გარდაქმნებს და გამოყენებულ ტექნოლოგიურ მეთოდებს.

უნივერსიტეტი:

შპს - კავკასიის
საერთაშორისო
უნივერსიტეტი

ფაკულტეტი:

მევენახეობა-
მელვინეობის
ფაკულტეტი



დასაქმების სფერო:

- სახელმწიფო უწყებები (მაგ. საქართველოს გარემოს დაცვისა და სოფლის მეურნეობის სამინისტრო, ღვინის ეროვნული სააგენტო)
- მევენახეობისა და ვაზის სანერგე მეურნეობები
- აგროგანვითარების სფეროს საკონსულტაციო ცენტრები
- საკოლექციო ნაკვეთების გაშენება-პროექტირების ბიუროები
- აგროეკოლოგიური, ვაზის დაცვის სამსახურები
- სხვადასხვა მასშტაბის მარნები და საოჯახო მეურნეობები
- ღვინის, ბრენდის, ჭაჭის და სხვა ალკოჰოლური სასმელების მწარმოებელი ქარხნები და კომპანიები
- ღვინის სახლები, დაკავებული კომერციული საქმიანობით და სომელიეს მომსახურებით
- ღვინის ტურიზმით დაკავებული კომპანიები
- ყურძნისა და ალკოჰოლური სასმელების ხარისხის კონტროლის აკრედიტებული ლაბორატორიები





გარემოსდაცვითი ინფორმაციისა
და განათლების ცენტრი



info@iec.gov.ge



iec.gov.ge



+995 32 2 11 20 23